



# Scăderea costurilor de exploatare și creșterea calității serviciilor prin Managementul Geospațial al Resurselor

Marcel Foca

Conferința BURSA: ENERGIA ÎN PRIZĂ

24 septembrie 2013

## Cu toții ne dorim ...

1. Reducerea costurilor de operare
2. Siguranță în exploatare
3. Creșterea calității deciziilor
4. Gestiunea activităților prin suport geografic
5. Îmbunătățirea comunicării interne

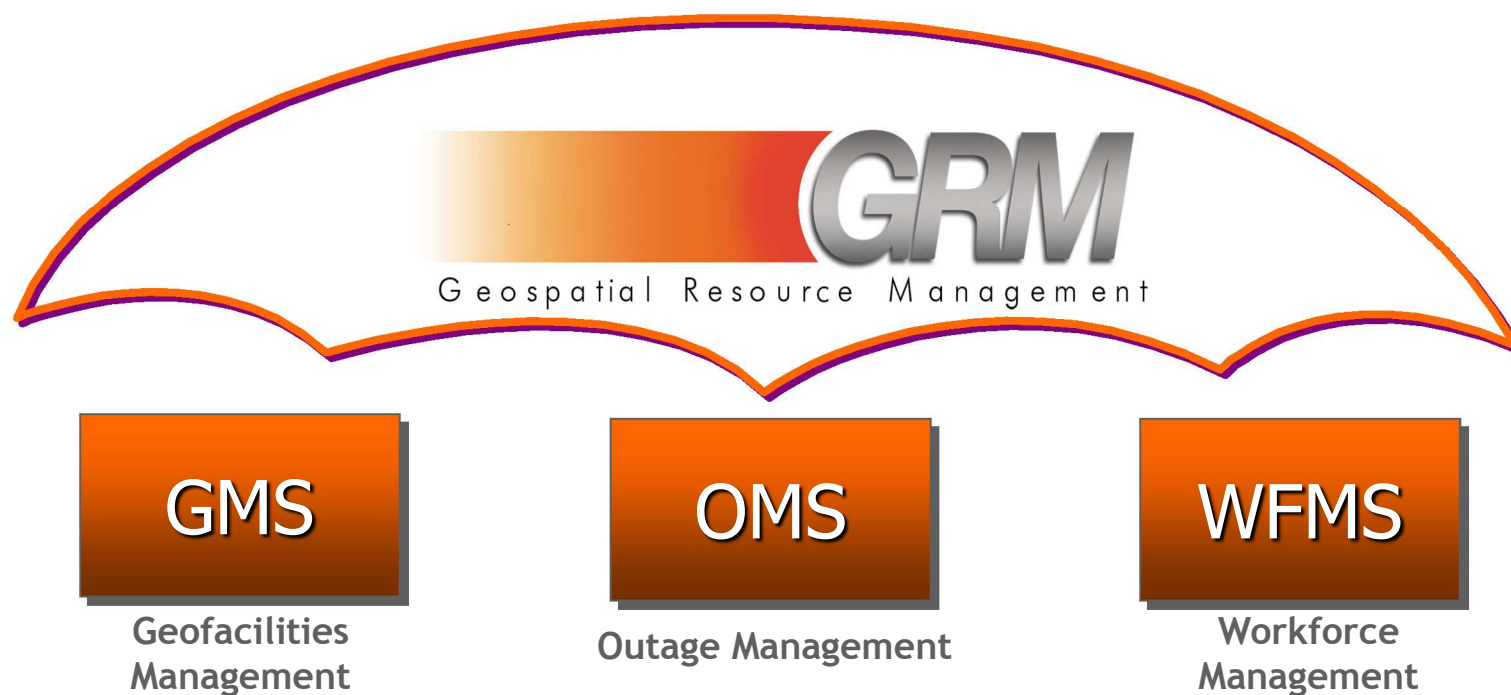
### Cum putem să le obținem?

O soluție constă în

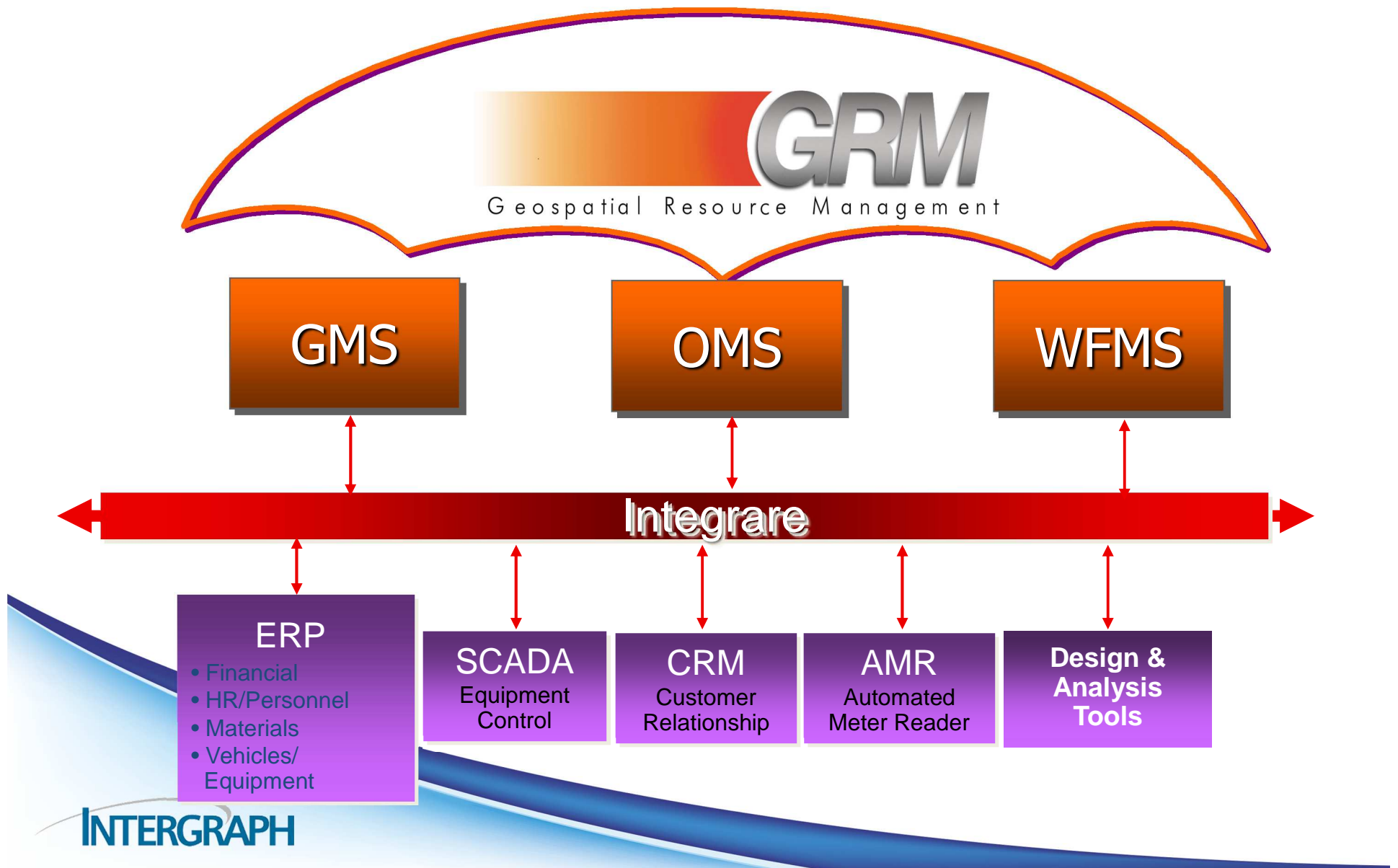
## Managementul Geospațial al Resurselor (GRM)

## Ce este GRM?

Managementul Geospacial al Resurselor (GRM) este o **suită integrată** de sisteme informatice.



# GRM cu integrare avansată



## La ce ne folosește?

Răspunde la întrebări, în special la "Unde?"

- Cine sunt clienții noștri?
- Ce îți doresc?
- Când îți doresc?
- **Unde** sunt ei localizați?
- Cât sunt dispuși să plătească?
- Care este cel mai **apropiat** punct al infrastructurii noastre față de locul în care un nou client ne solicită serviciile?
- Este acea infrastructură **apropiată** capabilă să răspundă noilor cerințe?

Dezvoltare / comercial



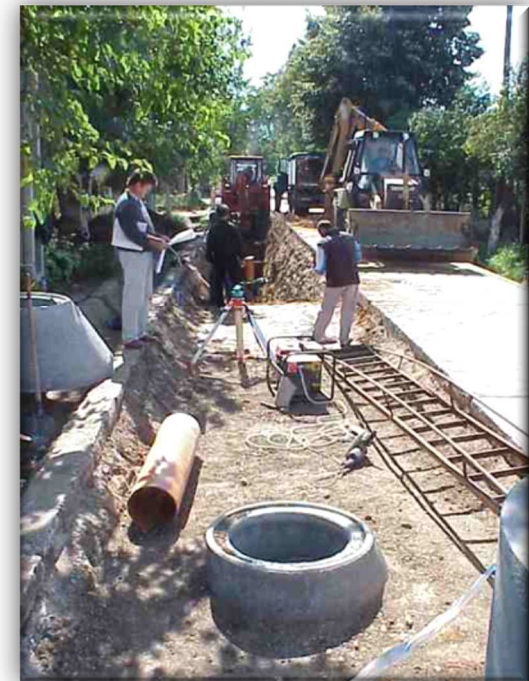


## La ce ne folosește?

Răspunde la întrebări, în special la "Unde?"

- Care este infrastructura noastră?
- Cum este ea conectată?
- Ce trebuie construit sau schimbat?
- **Unde** trebuie aceste schimbări?
- Cât vor costa ele?
- Ce resurse sunt necesare?
  - (oameni, materiale, echipamente)
- Când sunt ele necesare?

### Proiectare / construire



## La ce ne folosește?

Răspunde la întrebări, în special la "Unde?"

- Ce s-a defectat?
- Cine este afectat? **Unde**?
- Cât de critică este situația?
- **Unde** este localizat defectul?
- Cine trebuie notificat?
- Când s-a defectat?
- Când trebuie reparat?
- Ce resurse sunt necesare?
  - (oameni, materiale, echipamente)

### Avarii / dispecerat

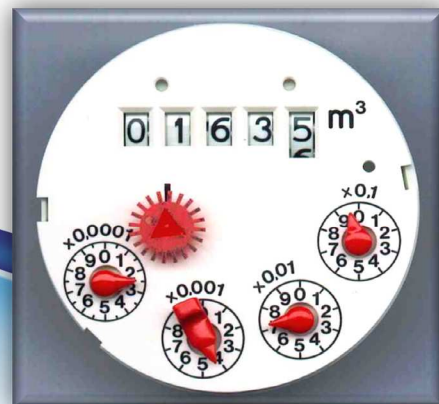


## La ce ne folosește?

Răspunde la întrebări, în special la "Unde?"

- Întreținere rețea – unde sunt problemele?
- Obstacole naturale – unde au apărut?
- Înlocuire – unde?
- Cine poate face treaba cel mai eficient?
  - (oameni, materiale, echipamente)

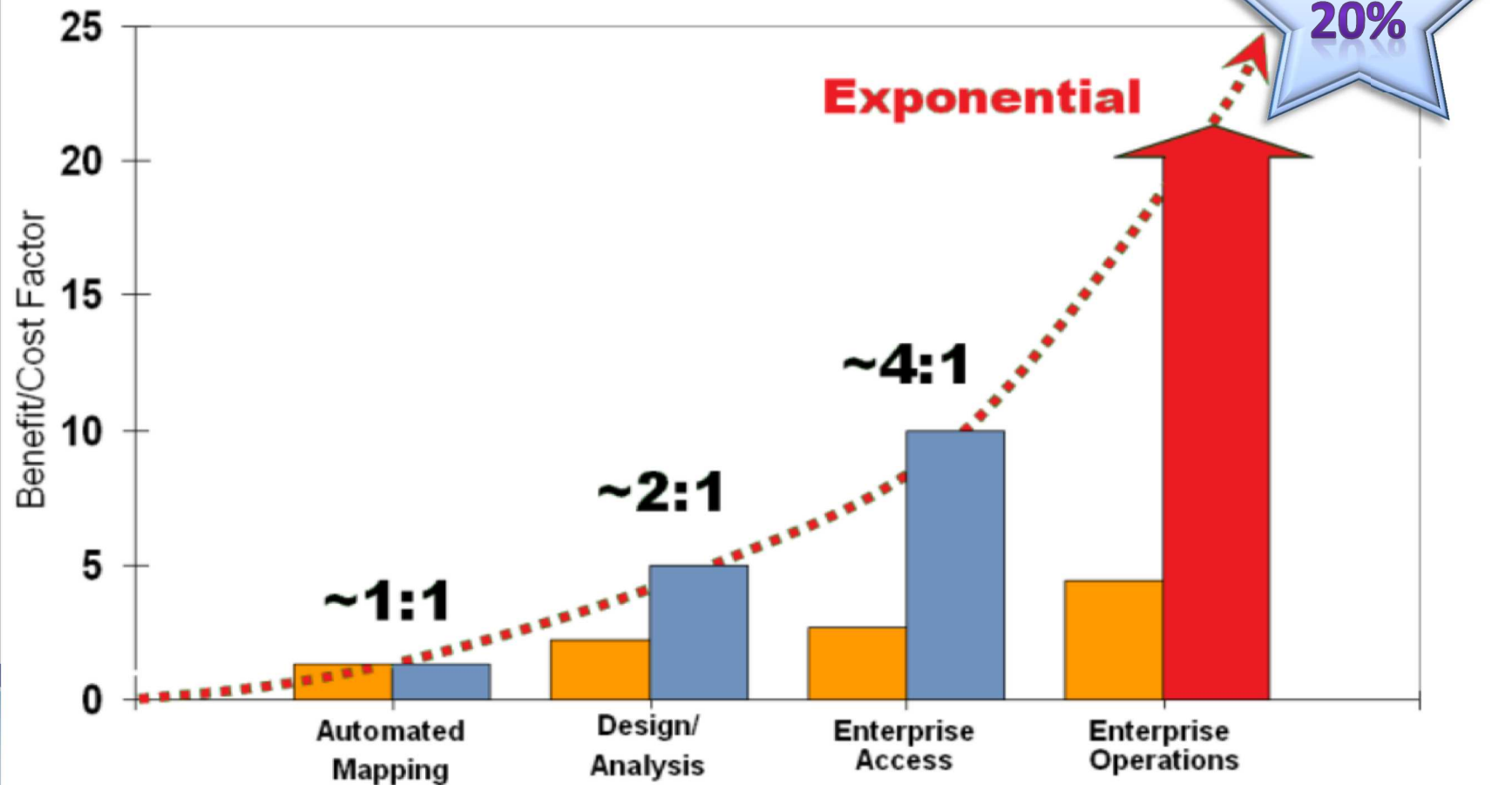
Operare / întreținere



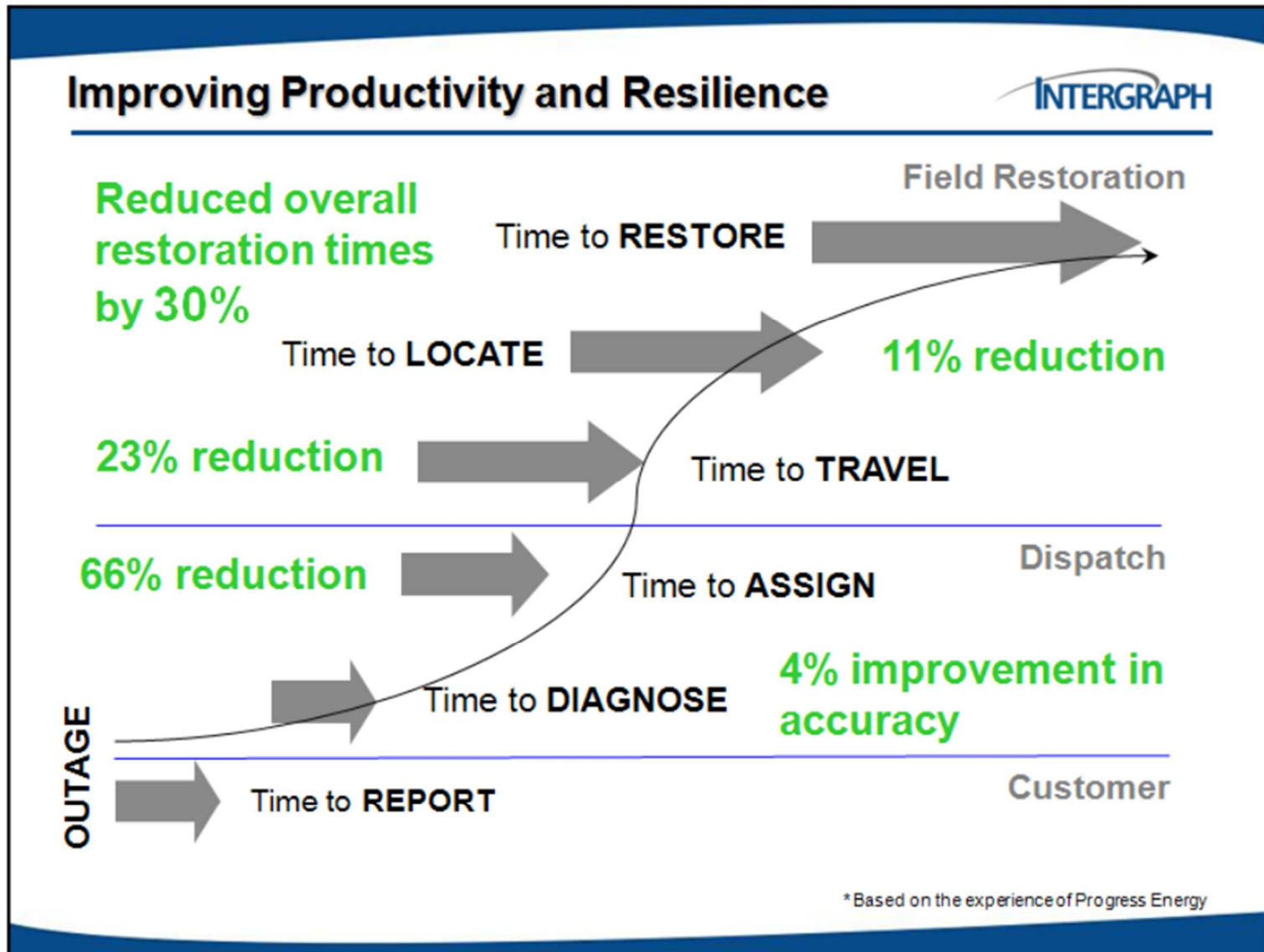


# ROI, ROI, vreau ROI!

## Understanding the ROI Curve

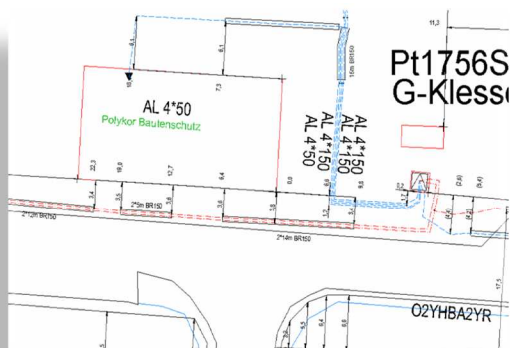


# De unde provine ROI?

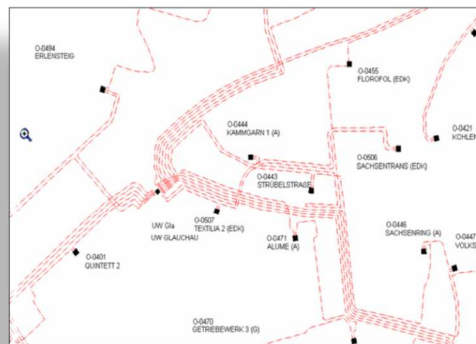


# Secretul: informația acționabilă

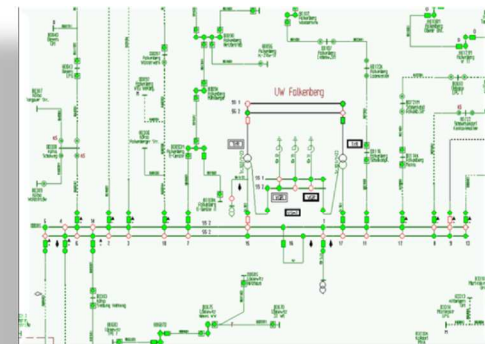
Hartă 1:500



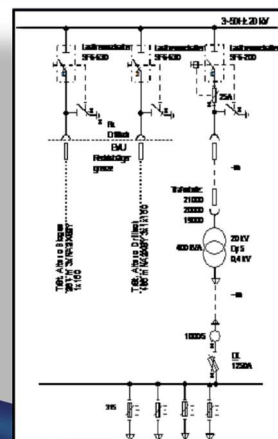
Hartă 1:25.000



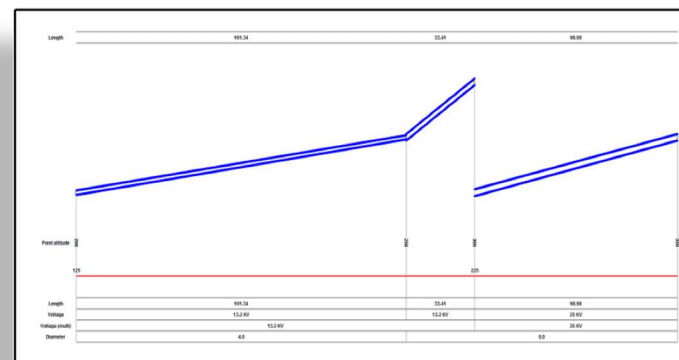
Vedere schematică



Vedere detaliu



Profil longitudinal



# Scăderea costurilor de exploatare Creșterea calității serviciilor

