

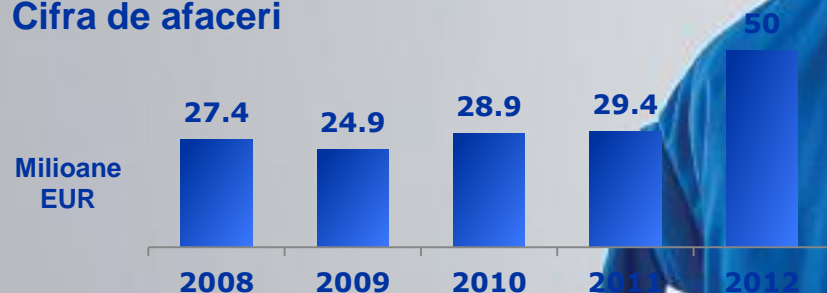
Cost de echilibrare in retelele inteligente

Doru Popa, Romina Laurențu,
Elena Macsim, Dan Apetrei

A decorative graphic on the right side of the slide. It features a blue grid background with a white wavy line that resembles a signal or data waveform. A white, curved shape, resembling a stylized 'S' or a page corner, is overlaid on the grid, partially obscuring the wavy line.

Elsaco este un grup de companii private cu capital integral românesc înființat în anul 1994 care se află în rândul primilor trei mari furnizori de servicii complete pentru consultanță, proiectare, execuție lucrări și exploatare pentru instalații termoelectrice de orice tip din România.

Cifra de afaceri



Prin **PRE ELASCO** dorim să contribuim la stabilitatea și eficiența energetică europeană, facem asta aducând cele mai noi tehnologii de gestionare energetică în folosul clienților noștri.

Succesul Elsaco a fost construit în jurul dorinței de a acționa la cele mai înalte standarde în relația cu angajații, consumatorii, societatea și lumea în care trăim. Am fost mereu preocupați de promovarea unei lumi mai bune prin tehnologie și servicii inovatoare, deschisă către nevoile oamenilor.

ELSACO

Acoperire Nationala cu birouri de reprezentanta:

- Bucuresti
- Constanta
- Craiova
- Oradea
- Iasi
- Piatra-Neamt
- Bacau
- Targu Mures
- Oltenita
- Botosani
- Suceava
- Gura Humorului
- Radauti

Partenerii ELSACO - Referințe

Institutiile Guvernamentale

- ❖ Administratia Prezidentiala
- ❖ MECMA

Companii de utilitati

- ❖ CET Oradea; CET Bacau
- ❖ ENET Focsani
- ❖ Dalkia
- ❖ Apa Nova
- ❖ GDF Suez Energy
- ❖ Modern Calor Botosani
- ❖ Radet Bucuresti

Certificarea sistemului de management integrat implementat la nivelul companiei, in conformitate cu cerintele standardul ISO 9001:2000, OH SAS 18001, ISO/IEC 27001, SA 8000.

Institutiile Bancare

- ❖ BNR
- ❖ BCR
- ❖ BRD

Retail

- ❖ Carrefour
- ❖ Cora
- ❖ Auchan

Telecomunicatii

- ❖ Orange
- ❖ Vodafone
- ❖ Romtelecom

Productie

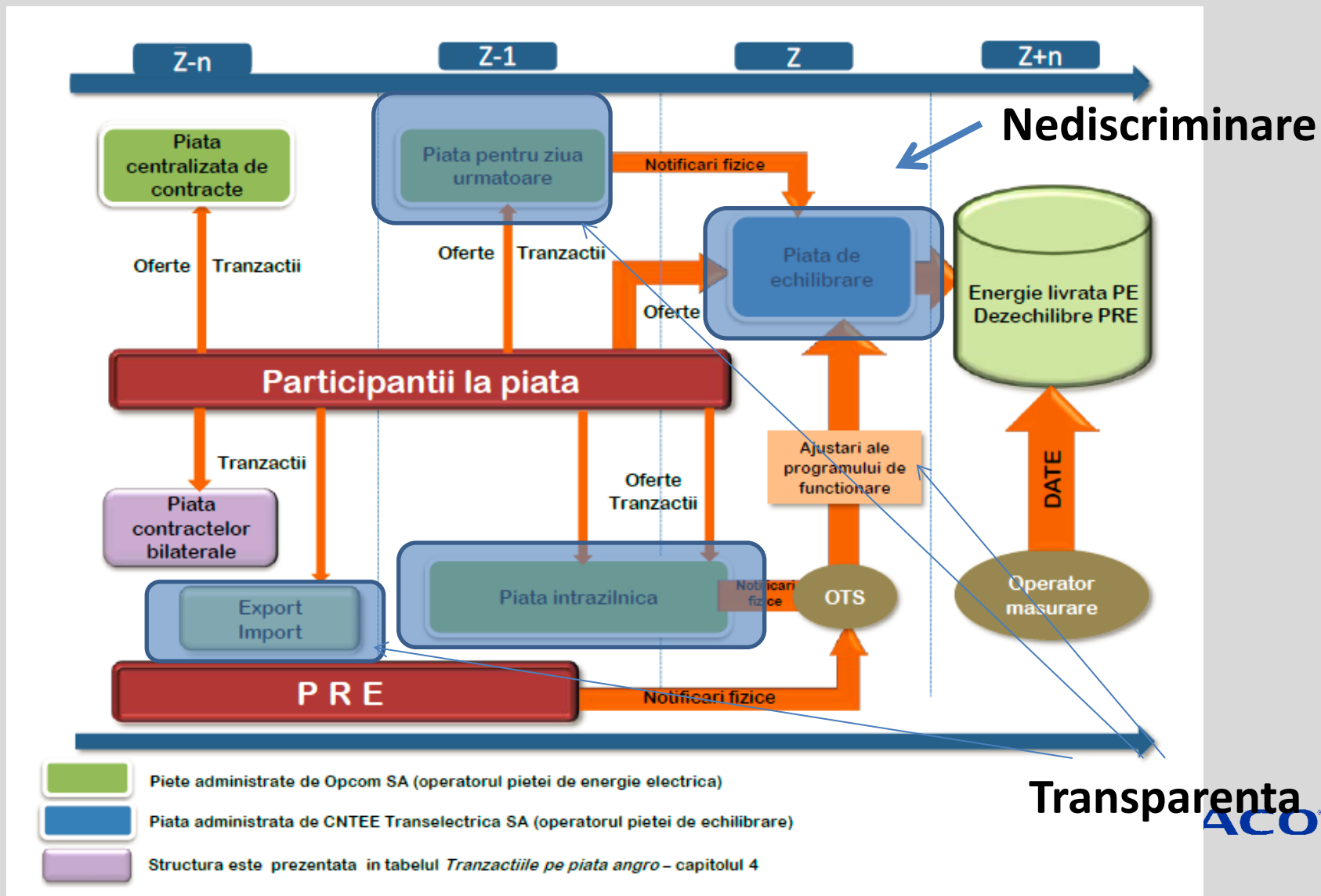
- ❖ Ford Romania
- ❖ ALRO
- ❖ Damen; Napolact

Plan prezentare

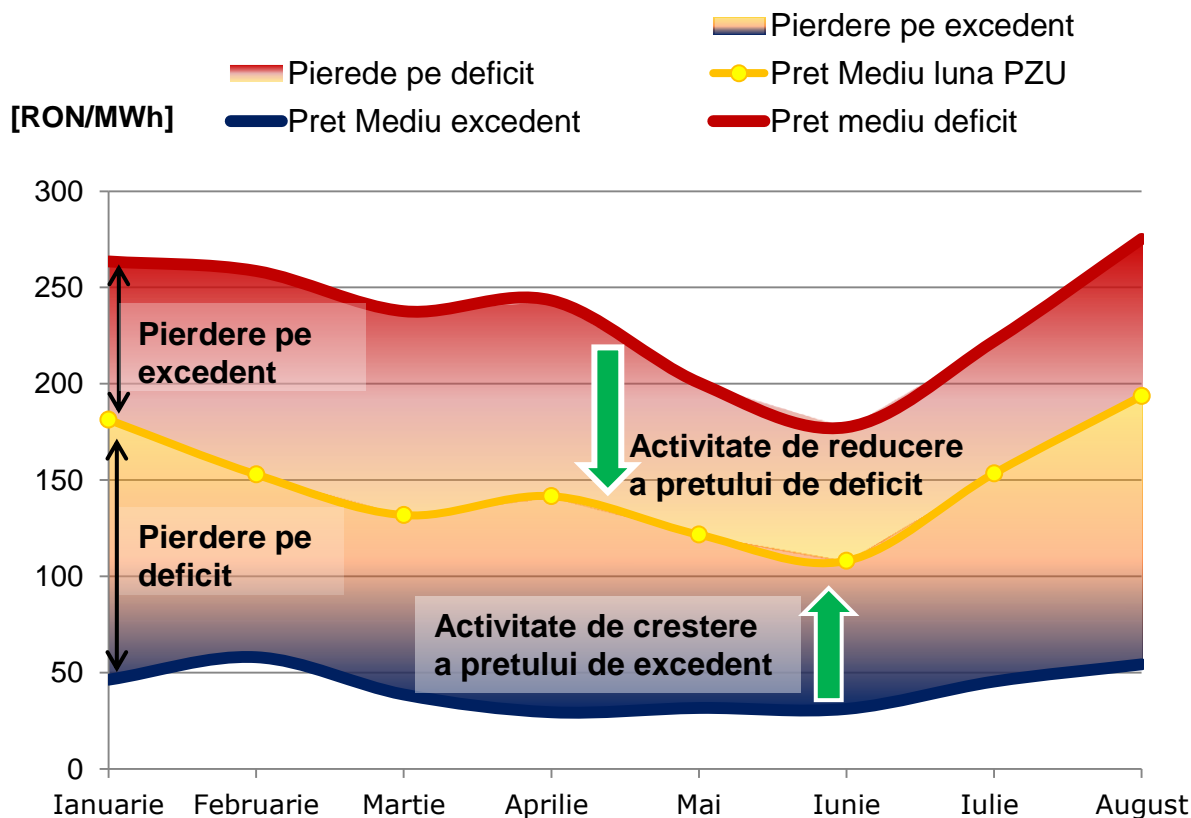


1. servicii digitale vs eficienta reglementarii
2. Elsaco 4 servicii de gestiune adaptiva
3. Concluzii

Sistemul de tranzactionare



Rolul unui PRE



mecanism de responsabilizare a participantilor din piata de energie electrica prin care erorile de prognoza sunt penalizate

Pretul de excedent → pretul la care energia este vanduta catre Transelectrica

Pretul de deficit → pretul la care energia este cumparata de la Transelectrica

Rolul unui PRE
 → interfata cu piata de energie electrica
 → minimizarea dezechilibrelor membrilor sai
 → stabilitate sistemului energetic

PRE → Parte Responsabila cu Echilibrarea

PZU → Piata pentru Ziua Urmatoare organizata de OPCOM

6 Pretul PZU → pretul de referinta al pietei de energie electrica din Romania

Structura de proiect in derulare

Operational - reducerea dezechilibrelor

modelarea matematica a zonei

analiza consum pe faza; grad de incarcare;...

achizitia datelor cu rezolutie sufficient de buna (1')

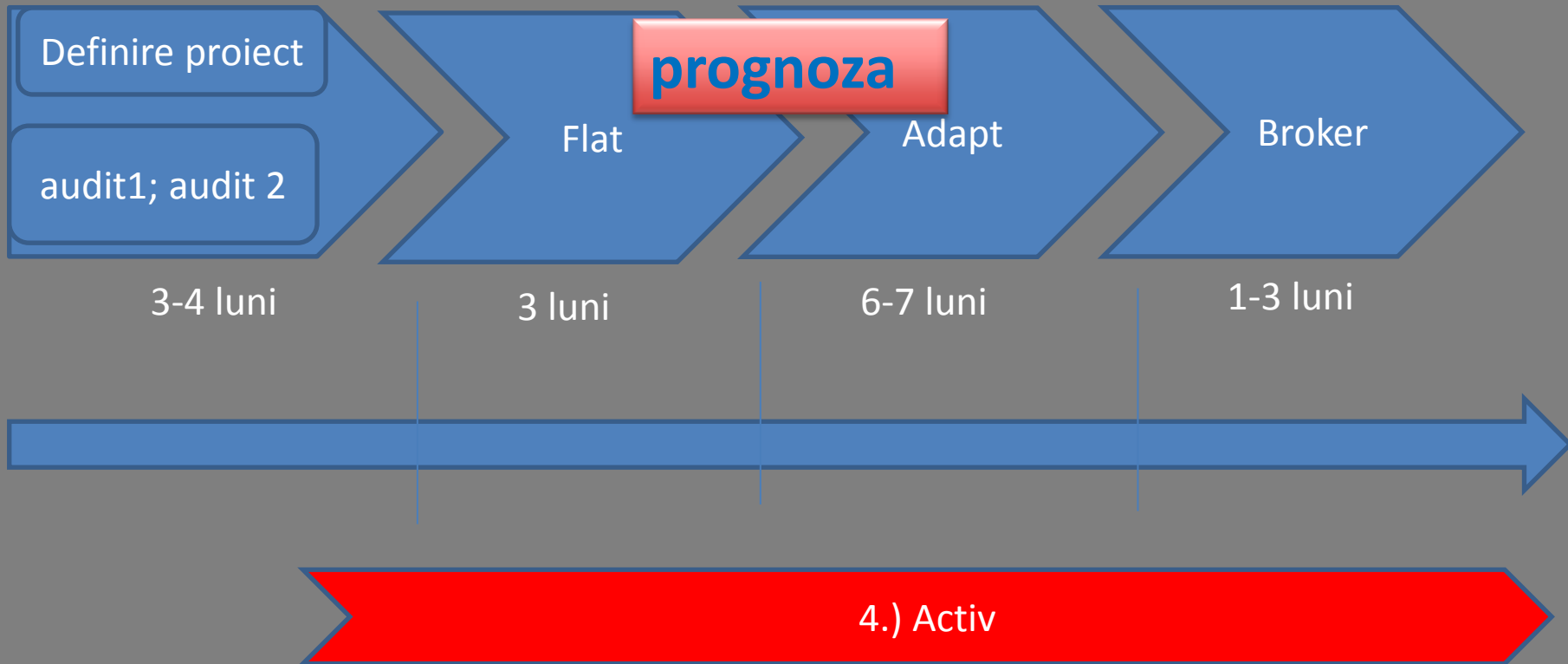
analiza abaterilor de la profil + CRM/CC

Comercial - modelarea/rationalizarea strategiei de tranzactionare

prognoza; analiza parghii de influentare

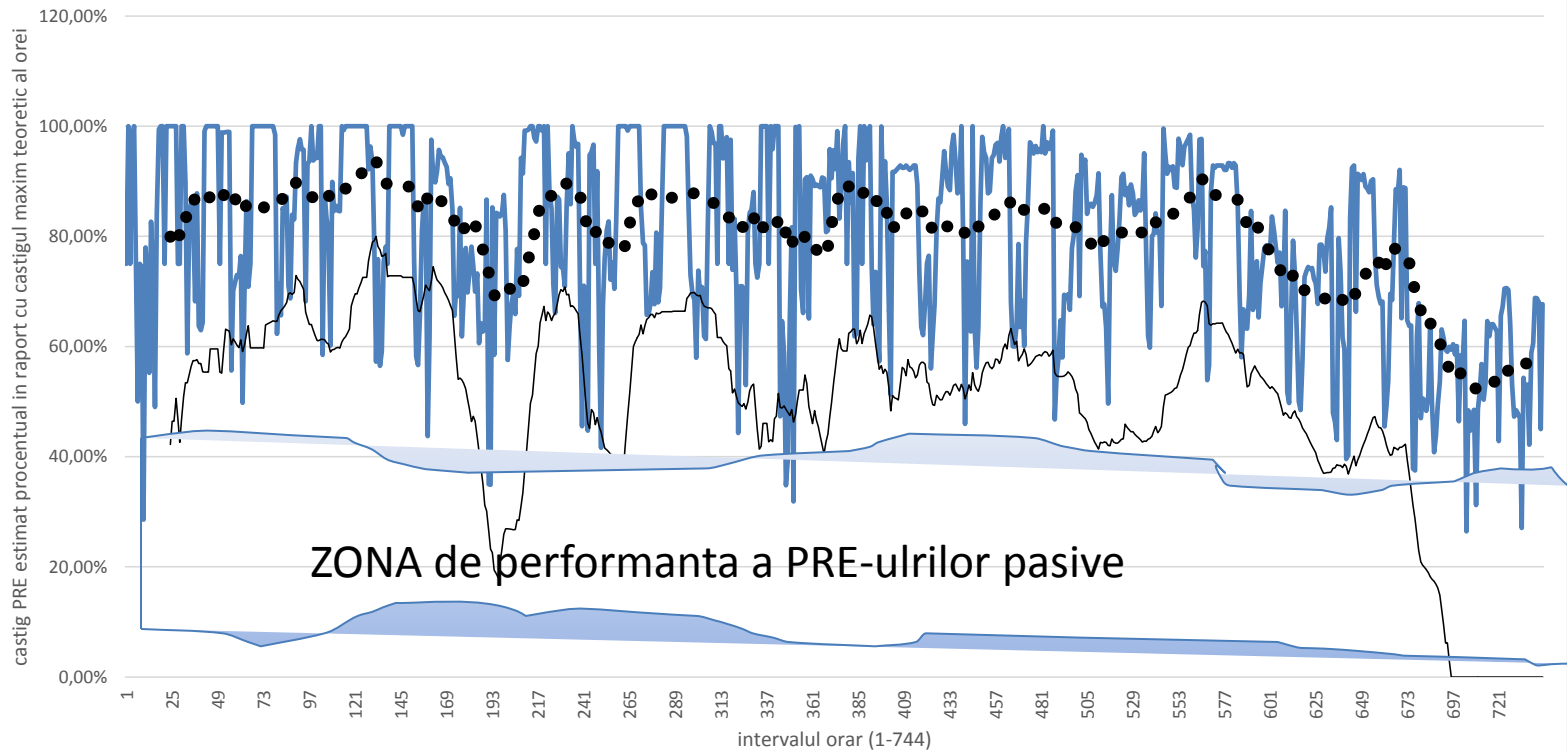
injectii rationale de putere/ utilizare elemente de stocare

Timeline proiect gestionare inteligenta dezechilibre



Rezultate Echilibrare activa

Media castigului orar PRE Elsaco la patru luni
(date decontare finala decembrie 2013, ianuarie- martie 2014)



- PRE cu EAPR controlat financiar (element de reglaj = media dezechilibrului lunar (!) minim
- 24 per. Mov. Avg. (PRE cu EAPR controlat financiar (element de reglaj = media dezechilibrului lunar (!)
- 24 per. Mov. Avg. (minim)

Multumim pentru atentie...

