



*cutting through complexity™*

# Implicații ale reglementărilor asupra modelelor bancare

Conferința “Uniunea Bancară Europeană și Noul  
Model Bancar – efecte pentru mediul de afaceri”  
București, 27 martie 2014

**Răzvan Nan**  
Senior Manager,  
Banking Advisory



## Cine suntem?

### Global

- *Originile KPMG pot fi urmărite încă din 1870 cand William Barclay Peat puneaze bazele unei mici firme de contabilitate în Londra*
- *Rețeaua KPMG a fost formată în 1987 de către Peat Marwick International și Klynveld Main Goerdeler*
- *Firmele din componența rețelei KPMG sunt unele dintre cele mai importante firme din lume furnizoare de servicii de audit, taxe și consultanță*
- *Funcționează în 146 de țări și are 140.000 de angajați*

### KPMG în România și Moldova

- *KPMG a inaugurat în 1994 primul birou din România, în București și a continuat să deschidă birouri în orașe ca Timișoara, Cluj, Iași, Constanța și Chișinău*
- *Numărul profesioniștilor KPMG în România depășește numărul de 600, acesta incluzând atât rezidenți cât și expați*
- *Clienții noștri includ firme private, agenții guvernamentale și agenții din sectorul public cât și organizații non-profit în căutarea unui serviciu standard bazat pe capacitățile profesionale, perspectiva industriei și cunoștințele locale*

## Ce facem?

*KPMG furnizează servicii de audit, taxe, consultanță și cunoașterea industriei în negocierea riscurilor și să exceleze în mediile dinamice și competitive în care activează*

AUDIT

TAXE

CONSULTANȚĂ



# Propunerea KPMG:

Consultant de încredere și independent pentru societăți financiare, non-financiare și instituții de reglementare

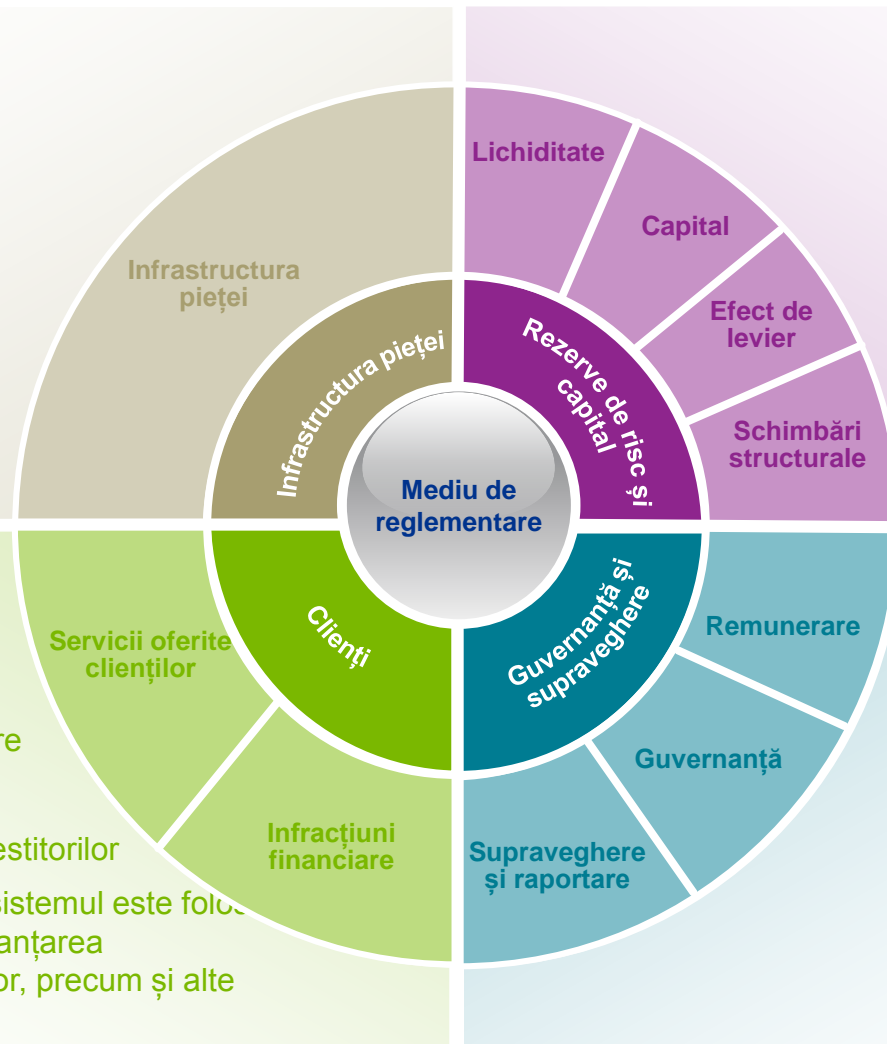
Serviciile noastre de consultanță în zona bancară includ arii precum:

- Asistență în tranzacții:
  - fuziuni și achiziții
  - vânzări de portofolii
  - restructurări
- Consultanță de management și elaborarea de strategii
- Optimizarea costurilor și a rețelelor de distribuție
- Asistență în gestiunea riscurilor, teste de stres
- Asistență în relațiile cu instituțiile de reglementare
- Contractarea de finanțări
- Asistență în stabilirea de parteneriate strategice

# Subiecte cheie privind reglementarea sectoarelor financiare

- Angajament pentru piețe deschise și eficiente dar concomitent cu reducerea riscurilor sistemice

- Creșterea transparenței și a exigențelor
- Îmbunătățirea potrivirii dintre clienți și produse bancare
- Educarea clienților și a investitorilor
- Evitarea situațiilor în care sistemul este folosit pentru spălarea banilor, finanțarea terorismului, evitarea taxelor, precum și alte activități ilegale și imorale

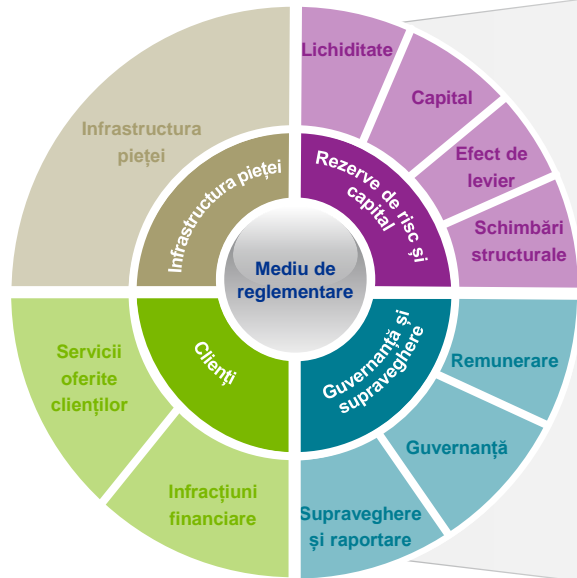


- Siguranță
- Reglementarea instituțiilor „prea mari pentru a eșua”
- Absorbirea pierderilor

- Profitabilitate
- Valoare pentru acționari
- Eficiența cadrelor de guvernanță, risc și control
- Îmbunătățirea resursei umane și a infrastructurii

# Perspectiva băncilor

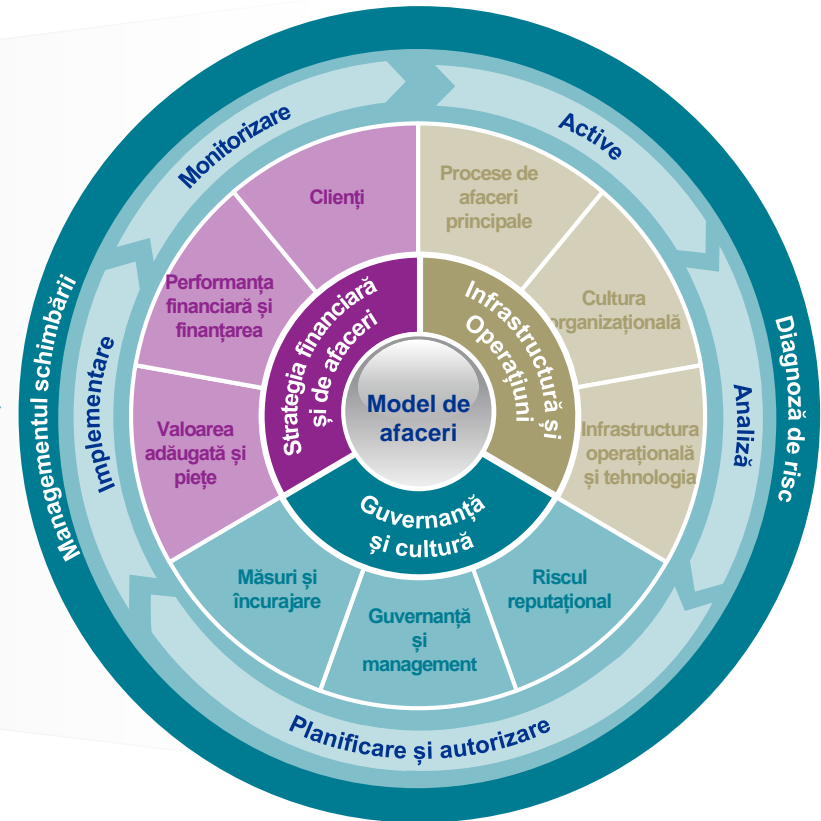
## Perspectiva de reglementare



### Evaluare

- Program de transformare
- Prioritizare în funcție de risc
- Impact al modelului operațional al pieței

## Perspectiva băncilor



# Băncile trebuie să răspundă noilor cerințe

## CLIEŢI

- Produse bancare mai puține și mai scumpe
- Mai multă transparență dar mai puțină flexibilitate
- Oferta constă în ceea ce este permis prin reglementare și nu neapărat ceea ce doresc clienții

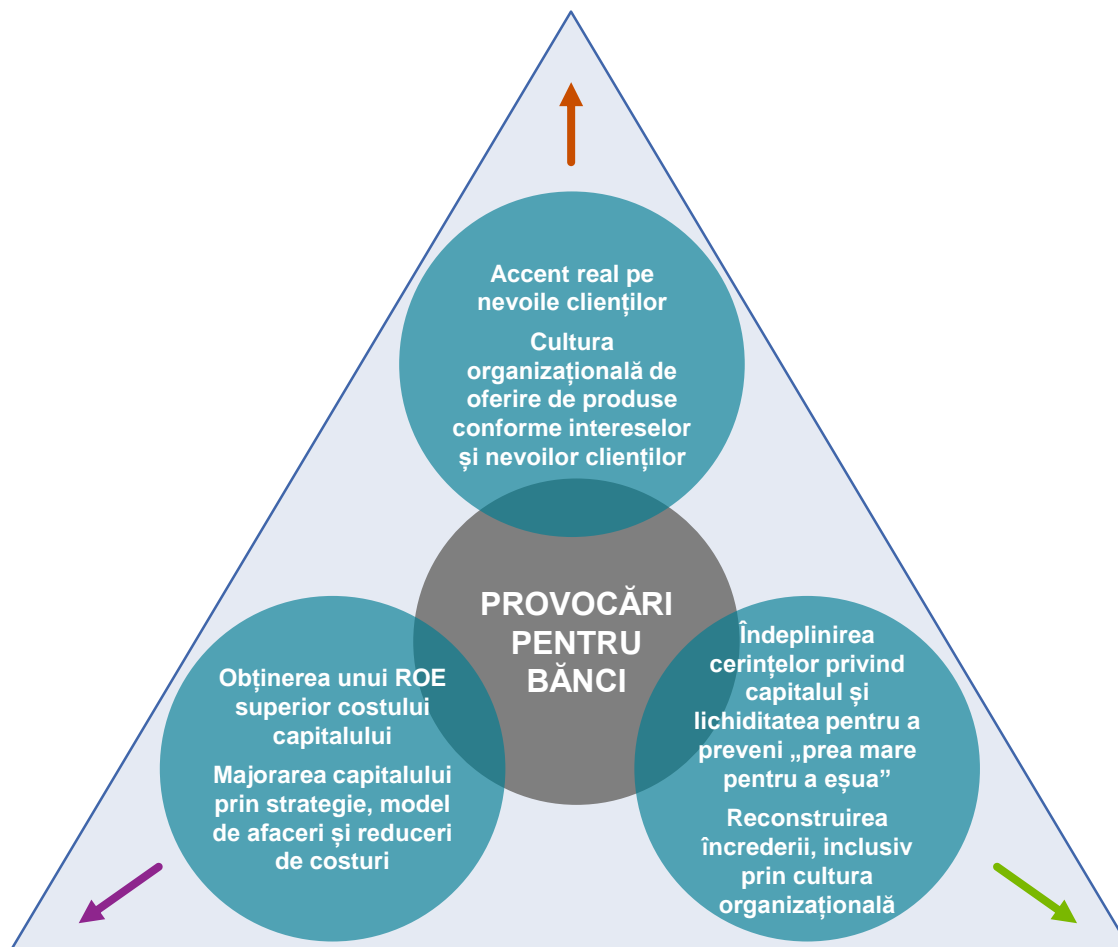
## INVESTITORI

- Reticența de a investi capital suplimentar fără o rată a profitabilității corespunzătoare
- Pregătiți de a accepta o profitabilitate scăzută dacă și riscurile sunt diminuate proporțional
- Finanțarea prin depozite trebuie să ia în calcul riscul de „bail in”

## REGLEMENTARE

- Cerințele de reglementare cresc costul capitalului
- Lipsă de încredere în bănci, piețe de capital și sistemul bancar paralel
- Accent pe responsabilitate personală și îmbunătățirea guvernancei riscului

## CLIEŢI

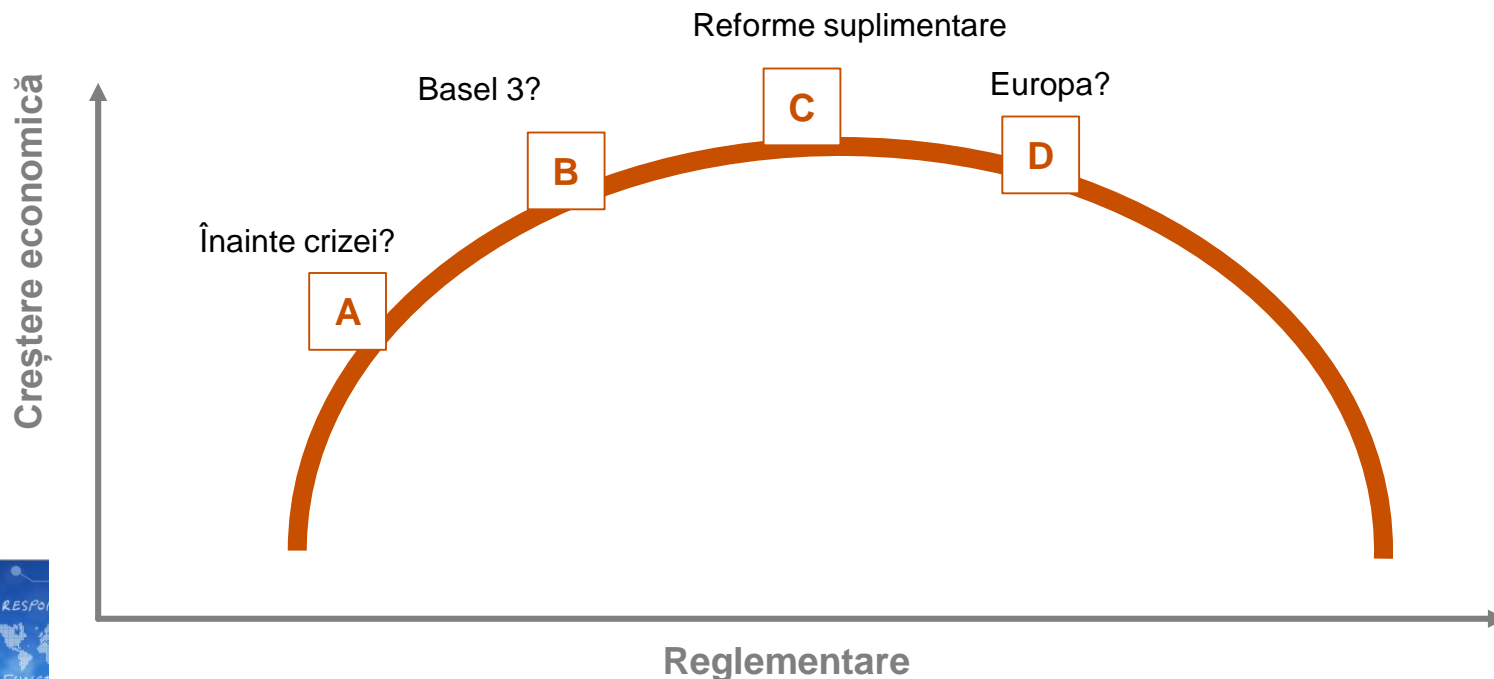


## INVESTITORI

## REGLEMENTARE

# Impactul reglementărilor asupra economiei

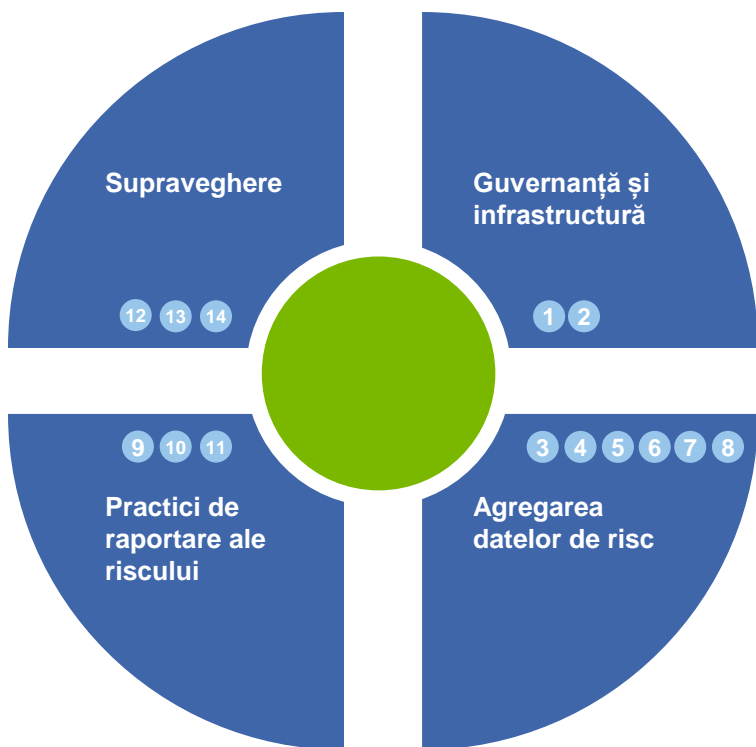
Introducerea continuă de noi reglementări este posibil să fi condus multe economii, în special în Europa, peste „punctul de echilibru” și într-o situație în care costul reglementării este mai mare decât beneficiile reglementării – tradus printr-o constantă influență negativă asupra creșterii economice care este mai mare decât beneficiul de a preveni perioade posibile de instabilitate financiară în viitor



Un studiu al KPMG Olanda și KPMG Belgia sugerează că în Europa am făcut deja pasul între punctul C și D, iar supra-reglementarea are o influență atât de mare asupra economiei încât impactul net al reglementării asupra creșterii economice a devenit negativ



# Agregarea datelor și raportare – de la principii la acțiune



Aceste principii se traduc în patru principale zone de impact

- |  |   |
|--|---|
| 1 Guvernanță                               | 8 Cuprindere                            |
| 2 Arhitectura datelor și infrastructura IT | 10 Claritate și utilitate               |
| 3 Acuratețe și integritate                 | 11 Frecvență                            |
| 4 Date complete                            | 12 Distribuție                          |
| 5 Disponibilitate la timp a datelor        | 13 Supraveghere                         |
| 6 Adaptabilitate                           | 14 Acțiuni de remediere și supraveghere |
| 7 Acuratețe                                | 9 Cooperare home/host                   |

## ARHITECTURA IT

- Modele de date de risc care se reconciliază în cadrul grupurilor bancare și care au convenții unificate privind denumirile
- Nivel de detalii ale datelor unificat în cadrul grupurilor bancare pentru a permite raportare flexibilă
- Date de risc și contabilitate de reconciliat
- Nivel ridicat de automatizare a agregării datelor privind riscul
- Efortul de a asigura o singură sursă de date pentru fiecare tip de risc

## CADRUL DE CALITATE A DATELOR

- Management al calității datelor eficace, inclusiv metode de măsurare și proceduri de alocare unui nivel superior automate
- Guvernanță cuprinzătoare pentru datele de risc
- Documentarea proceselor de raportare și a reconcilierilor
- Verificări de calitate manuale și automate ale procesului de raportare

## RAPORTAREA RISCULUI

- Capabilități de raportare adaptabile și flexibile, teste de stres
- Capabilități de raportare cuprinzătoare, adaptabile și rapide pentru toate unitățile și riscurile materiale
- Abilitatea de a efectua analize de trend

## MANAGEMENTUL ORGANIZAȚIEI ȘI IT

- Raportarea și agregarea privind riscul trebuie să se reflecte în strategia și planul de implementare IT
- Validarea independentă a conformității cu standardele
- Capabilitate completă de continuitate a raportării de risc



# Creșterea cerințelor de raportare prin reglementare

## PLANIFICAREA RESTRUCTURĂRII

Băncile trebuie să furnizeze informații detaliate privind planurile de restructurare / redresare.

## PERSPECTIVĂ ASUPRA CLIENȚILOR INDIVIDUALI

Băncile trebuie să fie capabile să raporteze expunerile agregate față de clienți individuali cu rapiditate, conform cerințelor schemelor de protecție a depozitelor.

## SUPRAVEGHERE MACRO-PRUDENȚIALĂ

Autoritățile care asigură supravegherea macro-prudențială la nivel național, regional și internațional sporesc colectarea de date privind sistemul, inclusiv cu privire la inter-conectarea cu sistemul bancar și rolul băncilor în finanțarea piețelor de capital și a sistemului bancar paralel.

## CREȘTEREA CERINȚELOR DE RAPORTARE PRIN REGLEMENTARE



## RAPORTĂRI PRIVIND PIAȚA

Raportări suplimentare „Pilonul 3” de către bănci, inclusiv modele standard și o mai mare transparență a abordărilor bazate pe modele interne.

## AML ȘI TAXE

Deși detaliile diferă, există cereri sporite privind datele și raportarea privind due diligence, clasificarea clienților și raportarea informațiilor specifice către diferite autorități.

## SUPERVIZAREA INDIVIDUALĂ NAȚIONALĂ

Multitudinea cerințelor de raportare detaliate introduse în urma crizei financiare.

## TESTE DE STRES

Raportarea regulată este suplimentată din ce în ce mai des de cereri de informații speciale pentru teste de stres și alte analize.



cutting through complexity™

# Muțumesc!



**Răzvan Nan**

Senior Manager, Banking Advisory - Corporate Finance

KPMG Romania SRL

rnan@kpmg.com

DN1, Șos. București - Ploiești

No. 69 – 71, C.P.18 - 191

Mobil +40 747 333 032

București, 013685

Fax +40 372 377 700

© 2014 KPMG România S.R.L., o societate cu răspundere limitată de drept român, membră a rețelei de firme independente KPMG afiliate la KPMG International Cooperative („KPMG International”), o entitate elvețiană. Toate drepturile rezervate.

KPMG, logoul KPMG și "cutting through complexity" sunt mărci înregistrate ale KPMG International Cooperative (“KPMG International”), o entitate elvețiană.