

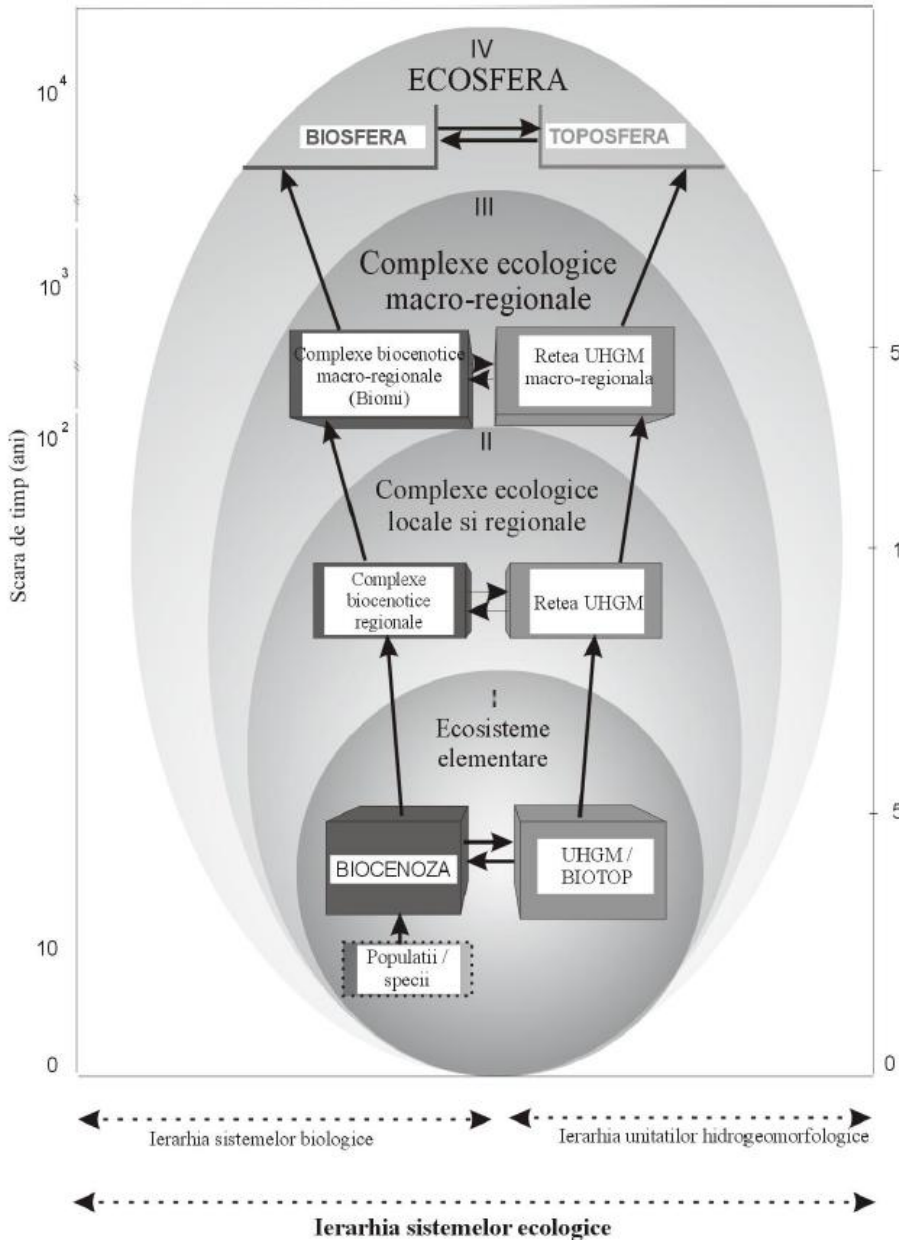
Obiectivele strategice de dezvoltare a Romaniei: atributele modelului de dezvoltare sustenabila

Prof. Univ. Dr. Angheluta Vadineanu
Presedinte CNDD

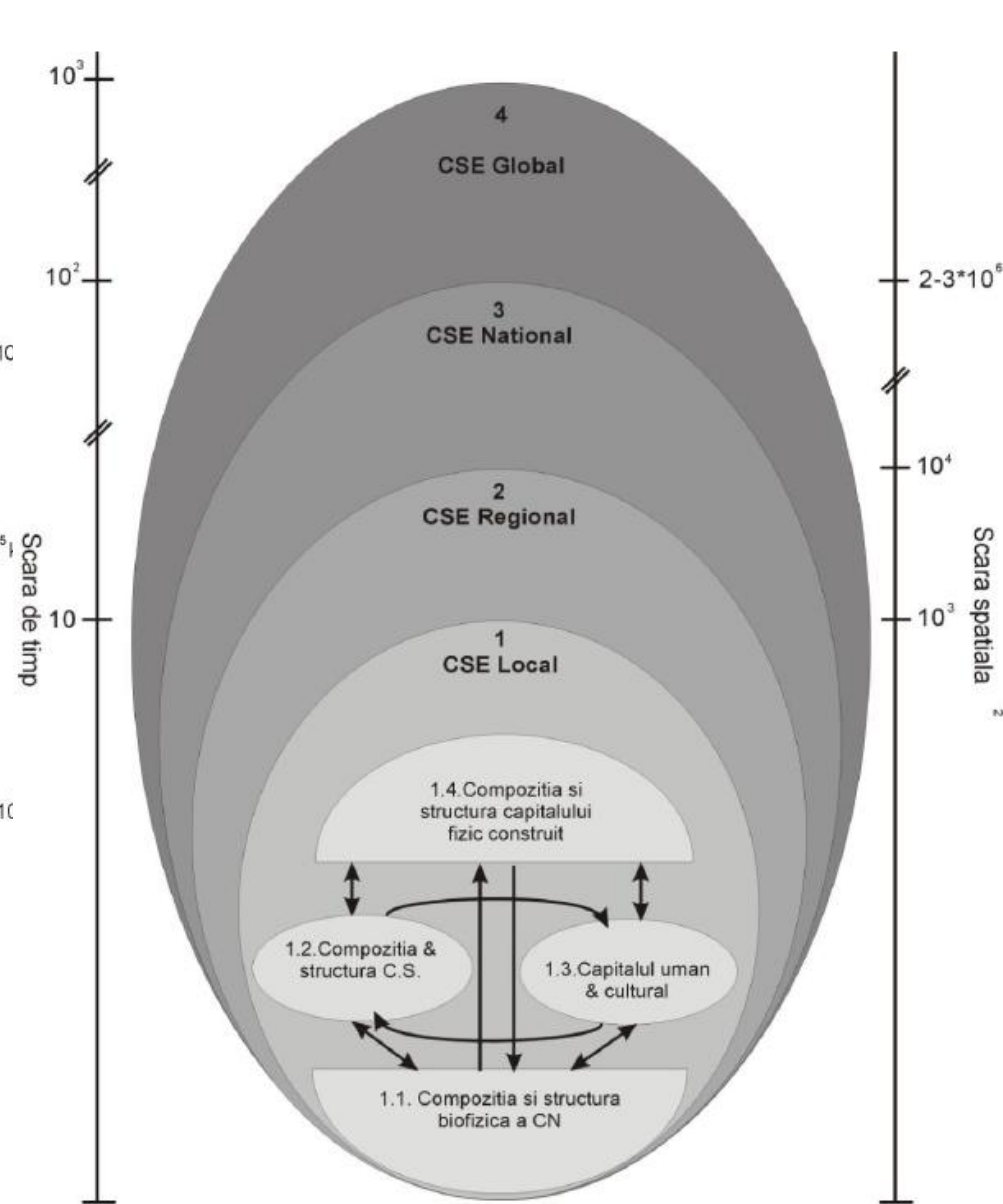


Dezvoltarea Romaniei \Rightarrow Dezvoltarea Sustenabila?

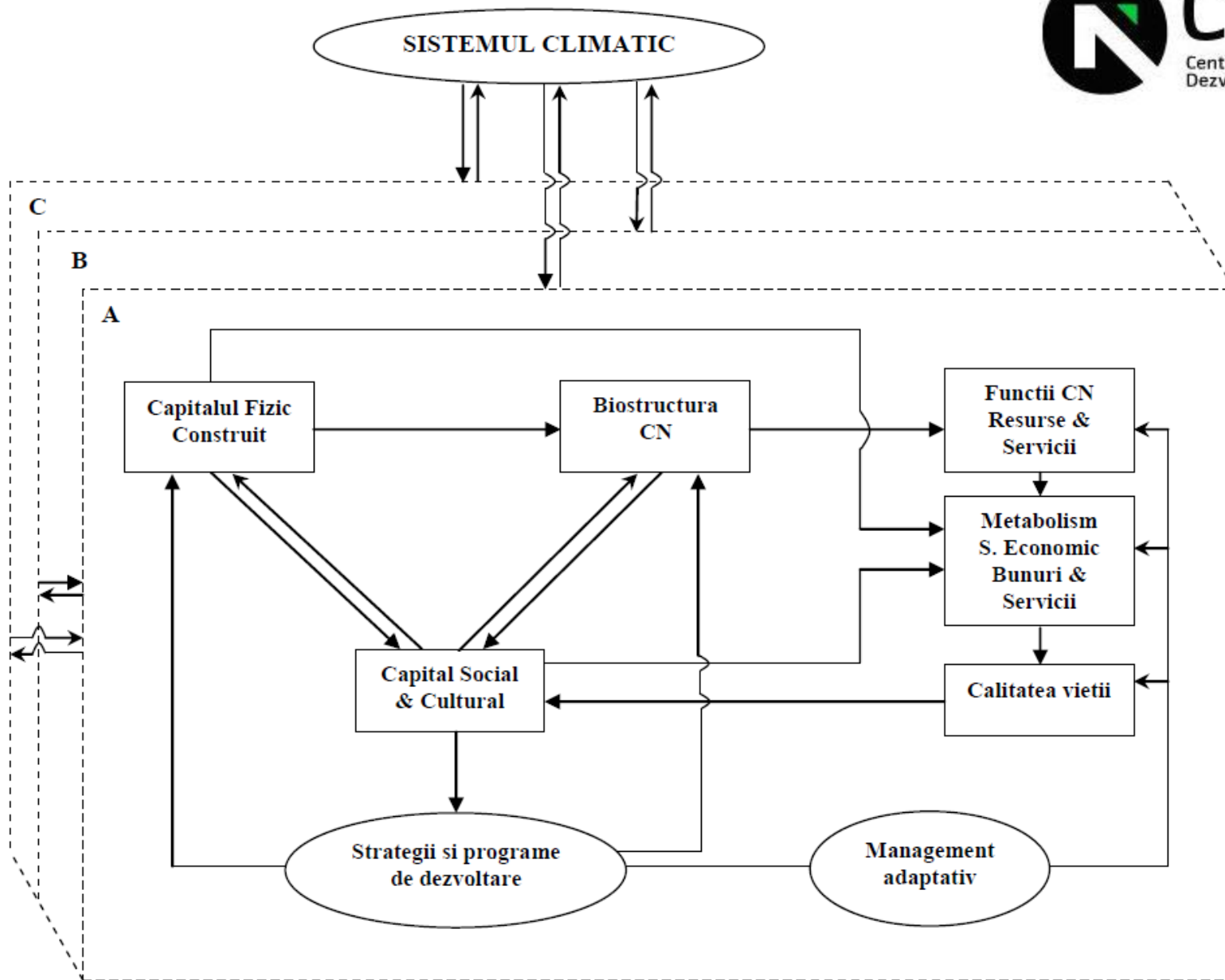
- UN SDG^s: Tranzitia globala la modelul DS
- Asigurarea sinergiei intre obiectivele Conventiilor: CBD; FCCC; CCD
- Garantarea sinergiei dintre Strategia de Dezvoltare a Romaniei si UE-27/ “Integrarea Europeana”



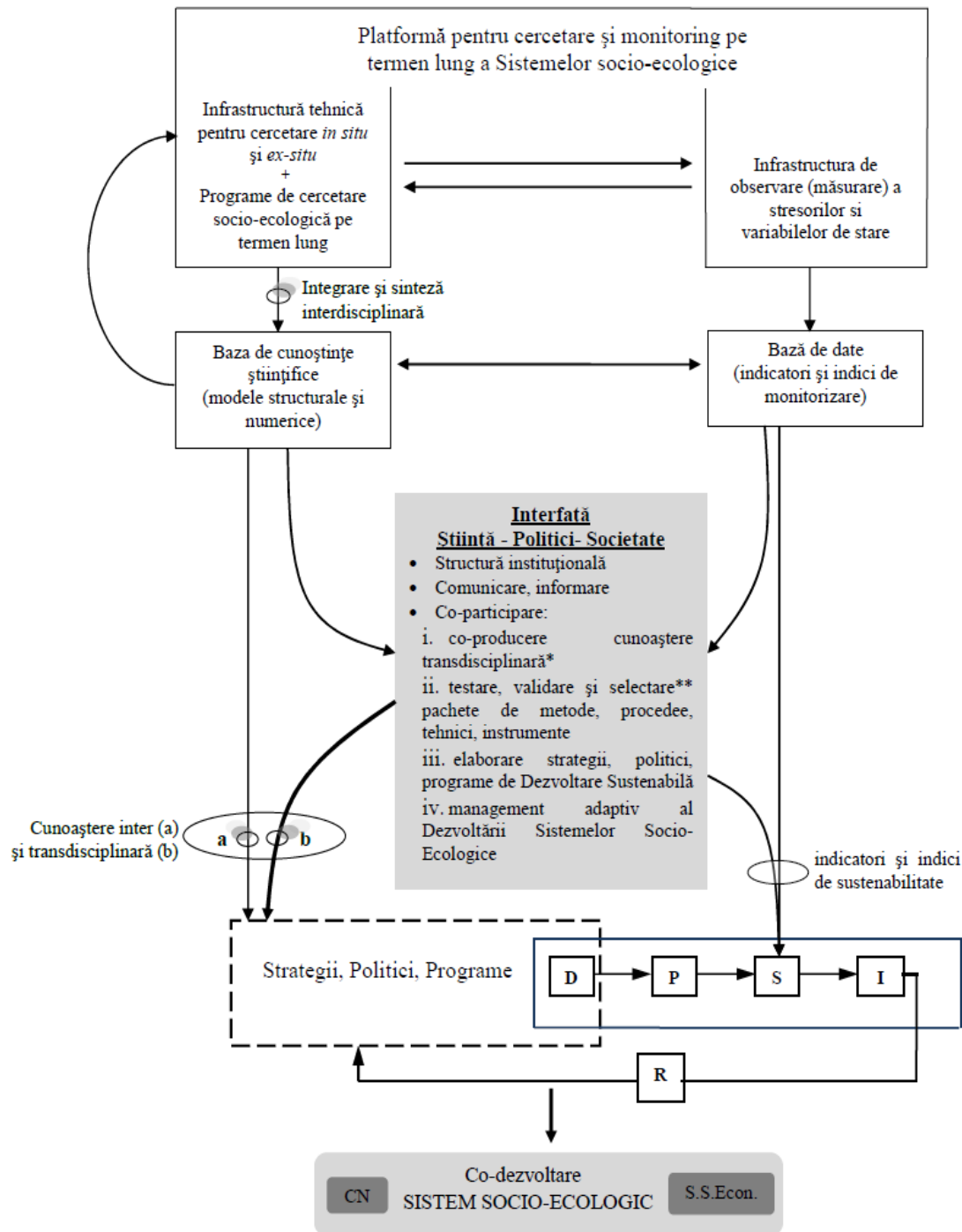
Organizarea ierarhică, la scară spațio-temporală, a componentelor naturale, transformate și create de către oameni, care intră în componența mediului fizic, chimic și biologic - "naturii"



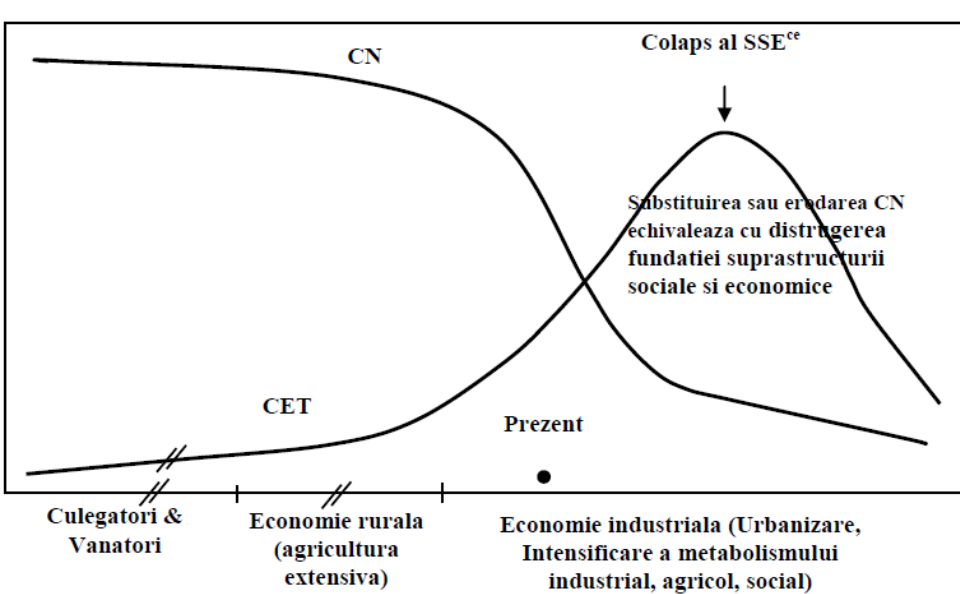
Model conceptual privind organizarea spațio-temporală a mediului /naturii și societății umane în complexe Socio-Ecologice (CSE^{ce}) ierarhizate



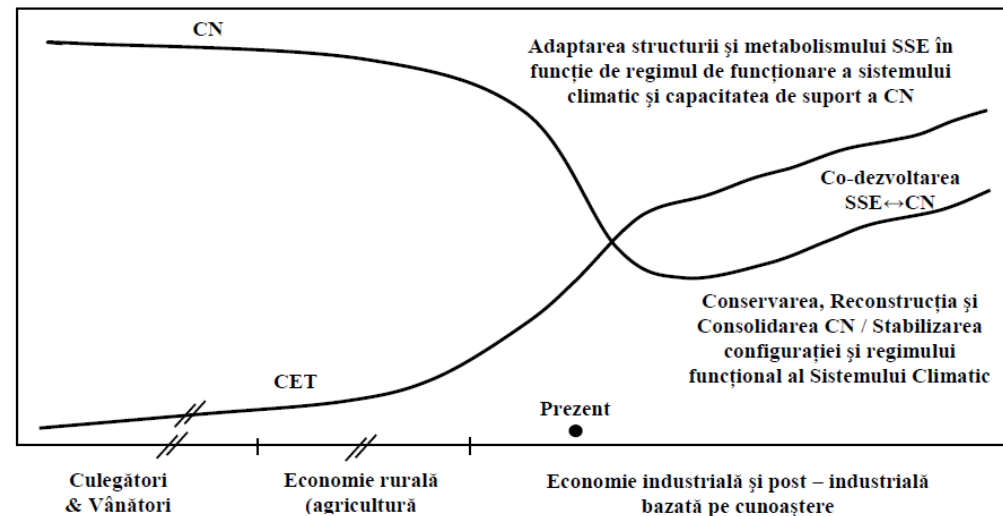
Structura modelului operational pentru dezvoltarea sustenabila a Complexelor Socio-Ecologice (CSE); A, B si C sunt CSE^{ce} ierarhizate.



Cadru conceptual privind structura platformei suport pentru Sustenabilitatea Dezvoltării Sistemelor Socio-Ecologice



Dinamica relatiilor Mediu ↔ Dezvoltare reflectata de dinamica CN si CET (Interpretare dupa teoria economiei ecologice)



Dinamica C.E.T si CN in cazul dezvoltarii sustenabile a Complexelor Socio-Ecologice (Interpretare si operationalizare dupa teoria ecosistemica a sustenabilitatii, aplicarea modelului analitic DPSIR si a managementului adaptativ)