

ZIARUL FINANCIAR AL ROMÂNIEI

SUPLIMENT DE ANUNȚURI

Vânzări/cumărări acțiuni FONDURI PROPRIETATE...



Profit mai mare cu 45% pentru 'Nuclearelectrica'

o pag. 8



Economia Marii Britanii se apropie de recesiune

o pag. 10

MARTI 19 AUG. BURSA 2008 ANUL XVII COTIDIANUL OAMENILOR DE AFACERI 12 + 8 PAG. 1,5 LEI

FONDAT ÎN 1990, ÎN SPRIJINUL BURSELOR ROMÂNEȘTI

Nu suntem nici atât de fericiti, nici atât de nefericiti pe cât ne imaginăm.

Voltaire



Carier ANL cu 100 de apartamente, în estul Municipiului Arad

o pag. 12

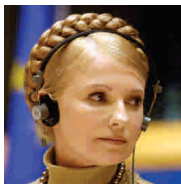


SUPLIMENT ZILNIC Anunțuri de mică publicitate

ZIARUL BURSA ESTE PRIN JUSTIȚIE

ALERT

Premierul Timošenko - acuzat de înaltă trădare și corupție politică



Președinția Ucrainei a acuzat-o, ieri, pe Iulia Timošenko, premierul țării...

Citibank oferă credite de nevoi personale cu grad de îndatorare de 70%

Citibank România a primit aprobarea Băncii Naționale a României (BNR) pentru a oferi credite de nevoi personale...

EDITORIAL

Cum originea regimurilor parlamentare și semi-prezidențiale europene se găsește, în principiu, în sistemul monarhic...

EVOLUȚII FINANCIARE

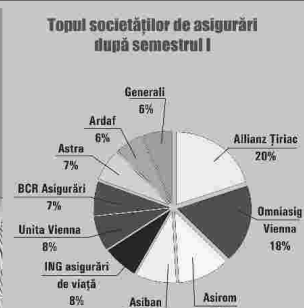
Table with financial data: VALOAREA TITLURILOR LA FONDURILE MUTUALE (19.08)

Table with financial data: CELE MAI MARI DOBÂNZI, INDICELE OFICIAL AL BVb (18.08.2008)

Asigurările pentru credite - în cădere liberă



ANGELA TONCESCU



După intrarea în vigoare a normei prin care băncile pot să preia în totalitate riscul de credit...

Băncile au preferat să preia în totalitate riscul de credit, înlocuind asigurările cu inființarea unor departamente proprii...

ESTIMĂRI PENTRU 2008/2009:

Producția mondială de zahăr va ajunge la nivelul minim al ultimilor trei ani

Producția mondială de zahăr va scădea, în anul agricol 2008/2009, până la cel mai redus nivel de după 2005/2006...

cererea mondială de zahăr ar trebui să crească la 166,4 milioane de tone în 2009...

Agricultorii vor subvenții europene

Liga Asociațiilor Producătorilor Agricoli din România (LAPAR) solicită Guvernului să majoreze subvenția la hectar...

Marcel Cucu ne-a precizat, că, în cadrul negocierilor ce vor avea loc astăzi...

Tranzacții cu 13% din 'Remarul 16 Februarie'

Acțiunile reprezentând 13,17% din capitalul social al 'Remarul 16 Februarie' din Cluj-Napoca...

Președintele Comisiei de Supraveghere a Asigurațiilor, Angela Toncescu, a declarat: 'Rezultatele aferente primului semestru din 2008 indică o piață a asigurațiilor stabilă și în continuă dezvoltare...

DIN CE ÎN CE MAI RĂU, ÎN ZONA EURO

Exporturile noastre, vulnerabile

Exporturile țării noastre sunt vulnerabile și deficitul de cont curent tinde să se adâncească pentru al doilea an consecutiv...

Pe de altă parte, cererea din străinătate pentru bunurile noastre va continua să fie mare chiar dacă economia se reduce...