

■ Guvernul „ajută” debitorii cu probleme cu dobândă la dobândă  
 PAGINA 4

■ Controverse aprinse pe amânarea ratelor bancare, în plină pandemie  
 PAGINA 4



■ ÎN CONTEXTEL PANDEMIEI DE CORONAVIRUS / Industria textilă cere Guvernului materie primă pentru a începe producția de echipamente medicale  
 PAGINA 9

■ DUPĂ MĂSURILE ADOPTATE PENTRU STOPAREA RĂSPÂNDIRII CORONAVIRUSULUI Cererea de țitei din SUA, Europa și China a scăzut cu circa 15-20 milioane bpd  
 PAGINA 12



GRAM AUR = 228,9056 RON FRANC ELVEȚIAN = 4,5616 RON EURO = 4,8332 RON DOLAR = 4,3890 RON

## Moment de respiro la BVB

● Dragoș Cabat, analist CFA: “Există persoane care vor să facă speculații și probabil că între acestea sunt și din cei care vor câștiga, dar majoritatea va pierde” ● Lucian Isac, Estinvest: “Companiile din sectorul farmaceutic și energetic sunt de luat în calcul, în această perioadă” ● “Este de preferat ca investitorii să nu intre deodată cu întreaga sumă disponibilă în piață, ci să facă achiziții în mod constant”, spune directorul de la Estinvest

Bursa de Valori București (BVB) a avut parte de un moment de respiro al, a încheiat săptămâna la 7.528,93 puncte, echivalentul unei creșteri de 2,47% față de ședința din 20 martie, și rămâne în “teritoriul ursului”, ca de altfel întreaga noastră piață, toți indicii situându-se cu mai mult de 20% sub maximele recente. Sunt creșteri și volatilități mult mai reduse față de cele din piețele europene și din Statele Unite, care au cunoscut avansuri săptămânale importante.



ANDREI IACOMI  
 (continuare în pagina 2)

## ANALIZĂ GENETICĂ

### Coronavirusul nu a fost creat în laborator

● Kristian Andersen, coordonatorul analizei: “Datele genetice arată într-un mod de necontestat că SARS-CoV-2 nu provine dintr-o tulpină de virus existentă anterior” ● Robert Garry, autor al studiului: “Acesta nu este un virus pe care cineva l-a conceput și împraștiat. Are prea multe caracteristici distincte, dintre care unele sunt contra-intuitive” ● Cea mai apropiată rudă de SARS-CoV-2 provine de la lilacia, potrivit analizei

Pandemia de coronavirus a fost cauzată de un virus natural, nu de unul creat într-un laborator, conform unui studiu de specialitate realizat luna aceasta de Nature Medicine, preluat de Science News. Analiza codului genetic al noului virus dezvăluie că SARS-CoV-2, care a provocat boala Covid-19 (coronavirus disease 2019), nu este o încercare a unor virusuri cunoscute, așa cum era de așteptat dacă era creat de om. Acest virus are trăsături neobișnuite, care au fost identificate recent doar la pangolini (furnicari cu solzi), ceea ce arată că virusul provine din natură, potrivit raportului.



donat realizarea analizei, este cercetător în boli infecțioase la Institutul Scripps Research din La Jolla, California, iar la momentul la care a auzit pentru prima dată despre coronavirusul ce a provocat un focar în China, s-a întrebat de unde provine acesta. Inițial, cercetătorii au crezut că virusul s-a răspândit prin infecții respiratorii care au trecut de la animalele vândute într-o piață de fructe de mare din Wuhan, China, la oameni și apoi a fost transmis de la persoană la persoană.

ALINA VASIESCU  
 (continuare în pagina 12)

## BNR A SCOS UN PISTOL CU APĂ PENTRU A STINGE VĂLVAȚIA

### Tiparnița nu poate repara dezastrul lăsat în urmă de politicile economice din ultimele decenii

În ziua în care întrebăm în BURSA când va porni tiparnița și Banca Națională a României, instituția monetară a statului nostru a publicat un comunicat de presă referitor la deciziile adoptate în ședința extraordinară de politică monetară, printre care se află și achiziția titlurilor de stat de pe piața secundară prin tiparnițe.



CĂLIN RECHEA

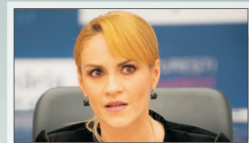
Perioada de aplicare, ceea ce arată că Banca Națională nu cunoaște dimensiunea problemei și nici nu are încrederea în eficiența tiparniței. Poate că acesta este și motivul pentru care s-a omis și un aspect deosebit de important privind transparența, respectiv publicarea cel puțin săptămânal a operațiunilor din cadrul programului de relaxare cantitativă.

(continuare în pagina 12)

## Dobânda ROBOR 3M și randamentul obligațiunilor guvernamentale de 10 ani (%)



# Poluarea favorizează pandemia de Coronavirus



GABRIELA FIREA:  
 Primarul general al Capitalei

“Poluare extremă în București! Trafic nu e, șantierele sunt închise, nu mai e Lăsatul Secului, când se ard prin curți diferite deșeuri..., deci, ce e? Cine ne omoară mai tare decât coronavirusul?”



ADRIAN MARINESCU  
 medic primar boli infecțioase, Institutul Matei Balș

“Cetățenii din aglomerările urbane unde calitatea aerului este scăzută vor fi mult mai predispuși să contacteze formele severe ale noii epidemii”.

**1200%**  
 nivelul cu care a fost depășită limita maximă admisă de particule mari de paraf din aer.

Doar starea celor bolnavi, ci îi poate îmbolnăvi și pe cei sănătoși, deoarece ele poartă pe o perioadă mai lungă și pe o distanță mai mare noul coronavirus.

Problema respectivă devine acută dacă ținem cont de ce s-a întâmplat la sfârșitul săptămânii trecute.

Cotidianul francez Le Parisien titra, în urmă cu trei zile, cu litere de-o șchioapă, că poluarea crește riscul de contractare a Covid-19, iar în articolul respectiv erau incluse opiniile științifice ale unor specialiști din Hexagon.

În aceeași dimineață, principalele

cea mai simplă pentru evitarea infecțiilor cu noul coronavirus – Sars-Cov 2 și a îmbolnăvirii. Specialiștii mai recomandă să bem, în această perioadă, cât mai des apă, ori de câte ori ne simțim gura uscată.

Oamenii de știință susțin că un rol important îl are și calitatea aerului, pentru că, în fond, este vorba despre o afecțiune a aparatului respirator. Cu cât aerul este mai poluat, cu atât crește riscul ca pacienții cu afecțiuni respiratorii să contracteze coronavirusul și să își agraveze starea de sănătate. Specialiștii susțin că particulele de praful din aerul poluat nu afectează

televiziuni din țara noastră au deschis jumatul de știri cu informația unei grave poluări a municipiului București în noaptea de joi spre vineri.

În cazul particulelor mari de paraf, am avut depășiri cu peste 1200% ale limitelor maxime admise. Poluarea a crescut în condițiile în care străzile Capitalei sunt aproape pustii de micircuri, de când a intrat în vigoare Ordonanța Militară nr.3, și multe activități sunt suspendate din cauza pandemiei de coronavirus.

GEORGE MARINESCU  
 (continuare în pagina 3)